

# Wählen mit Briefwahl

Sie haben die Wahlunterlagen für die Briefwahl beantragt.

Wie das geht: das steht auf Seite 12 und Seite 13.

Ihr Antrag soll **spätestens am 13. März 2021** beim Wahlamt sein.

Danach haben Sie diese **Wahlunterlagen** bekommen:

1. den Wahl-schein
2. den Stimm-zettel
3. einen blauen Umschlag
4. einen roten Umschlag

Verordnete Wahlscheine werden nicht ersetzt. Anlage 1 (bis 5. Bl.)

**Wahlschein für die Landtagswahl am 14. März 2021**

Zu den Ziffern 1) bis 4) finden Sie Hinweise in den Erläuterungen

1) gültig für den Kreis / den Kreisbereich

2) wahlberechtigt in: Kreis, Wahlkreis

3) durch Briefwahl

4) durch Briefwahl

5) durch Briefwahl

6) durch Briefwahl

7) durch Briefwahl

8) durch Briefwahl

9) durch Briefwahl

**Amtlicher Stimmzettel**  
für die Wahl zum Landtag von Baden-Württemberg  
am 14. März 2021

Jeder Wähler / Jede Wählerin hat 1 Stimme  
Bitte in nur einen der nachstehenden Kreise ein Kreuz (x) einsetzen.

1	Nachname, Vorname Ludwigs, Weststadt Erwählbarer Muttername Vorname, Polizei, Mutterhausen	PARTEI 1	<input type="radio"/>
2	Nachname, Vorname Ansel, Weststadt Erwählbarer Muttername Vorname, Heidhof, Mutterhausen	PARTEI 2	<input type="radio"/>
3	Nachname, Vorname Ansel, Weststadt Erwählbarer Muttername Vorname, Heidhof, Mutterhausen	PARTEI 3	<input type="radio"/>
4	Nachname, Vorname Petelin, Weststadt Erwählbarer Muttername Vorname, Oberriet, Mutterhausen	PARTEI 4	<input type="radio"/>
5	Nachname, Vorname Nette, Weststadt Erwählbarer Muttername Vorname, Friedrich, Mutterhausen	PARTEI 5	<input type="radio"/>
6	Nachname, Vorname Nette, Weststadt Erwählbarer Muttername Vorname, Mittel, Mutterhausen	PARTEI 6	<input type="radio"/>
7	Nachname, Vorname Fritz, Weststadt Erwählbarer Muttername Vorname, Erdhagen, Mutterhausen	PARTEI 7	<input type="radio"/>
8	Nachname, Vorname Ansel, Weststadt Erwählbarer Muttername Vorname, Polizei, Mutterhausen	PARTEI 8	<input type="radio"/>
9	Nachname, Vorname Ansel, Weststadt Erwählbarer Muttername Vorname, Polizei, Mutterhausen		<input type="radio"/>

**Stimmzettelumschlag**  
für die Briefwahl

In diesen Stimmzettelumschlag  
nur den Stimmzettel einlegen,  
sodann den Stimmzettelumschlag zukleben.

**Wahlbrief**

An den  
Kreiswahlleiter für die Wahlkreise  
258 Stuttgart I  
und 259 Stuttgart II  
70108 Stuttgart

Der Stimmzettel ist **der gleiche** wie bei der Wahl im Wahlraum.

Bei der Landtags-wahl haben Sie eine Stimme.  
Mit dieser Stimme wählen sie einen **Kandidaten**.

Der **Stimm-zettel** sieht ungefähr so aus.

**Amtlicher Stimmzettel**  
für die Wahl zum Landtag von Baden-Württemberg  
am 14. März 2021

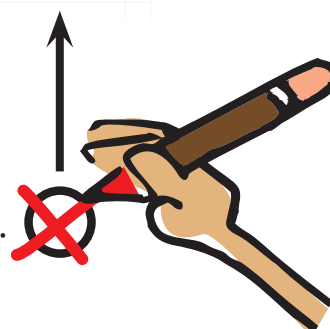
**Jeder Wähler / Jede Wählerin hat 1 Stimme**  
Bitte in nur **einen** der nachstehenden Kreise ein Kreuz (x) einsetzen.

<b>1</b>	<b>Nachname, Vorname</b> <small>Landwirtin, Musterstadt</small> Ersatzbewerber Mustermann Vorname, Polizist, Musterhausen	<b>PARTEI 1</b>	<input type="radio"/>
<b>2</b>	<b>Nachname, Vorname</b> <small>Anwalt, Musterstadt</small> Ersatzbewerber Mustermann Vorname, Hausfrau, Musterhausen	<b>PARTEI 2</b>	<input type="radio"/>
<b>3</b>	<b>Nachname, Vorname</b> <small>Anwalt, Musterstadt</small> Ersatzbewerber Mustermann Vorname, Hausfrau, Musterhausen	<b>PARTEI 3</b>	<input type="radio"/>
<b>4</b>	<b>Nachname, Vorname</b> <small>Polizistin, Musterstadt</small> Ersatzbewerber Mustermann Vorname, Übersetzer, Musterhausen	<b>PARTEI 4</b>	<input type="radio"/>
<b>5</b>	<b>Nachname, Vorname</b> <small>Rentner, Musterstadt</small> Ersatzbewerber Mustermann Vorname, Rentnerin, Musterhausen	<b>PARTEI 5</b>	<input type="radio"/>
<b>6</b>	<b>Nachname, Vorname</b> <small>Tischlerin, Musterstadt</small> Ersatzbewerber Mustermann Vorname, Maler, Musterhausen	<b>PARTEI 6</b>	<input type="radio"/>
<b>7</b>	<b>Nachname, Vorname</b> <small>Florist, Musterstadt</small> Ersatzbewerber Mustermann Vorname, Briefträger, Musterhausen	<b>PARTEI 7</b>	<input type="radio"/>
<b>8</b>	<b>Nachname, Vorname</b> <small>Landwirtin, Musterstadt</small> Ersatzbewerber Mustermann Vorname, Polizist, Musterhausen	<b>PARTEI 8</b>	<input type="radio"/>
<b>9</b>	<b>Nachname, Vorname</b> <small>Anwalt, Musterstadt</small> Ersatzbewerber Mustermann Vorname, Hausfrau, Musterhausen	<b>PARTEI 9</b>	<input type="radio"/>

**Ein Kreuz**

auf der rechten Seite.

Damit wählen Sie einen Kandidaten.



# Wählen mit Briefwahl

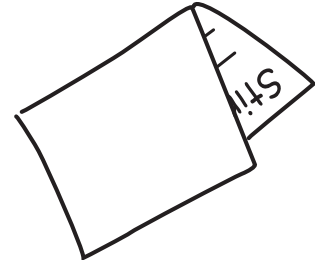
Auf dem Stimmzettel stehen die Namen von den Kandidaten.



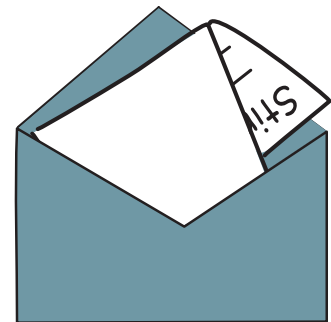
## 1 Entscheiden Sie sich für einen Kandidaten.

Dann kreuzen Sie die Partei auf dem Stimmzettel im Kreis an.

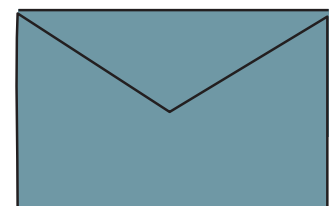
## 2 Falten Sie den Stimmzettel.



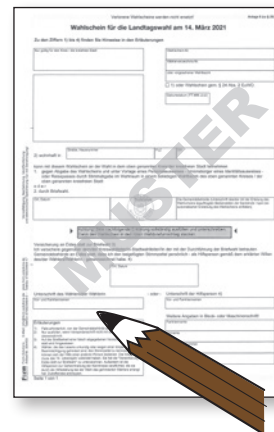
## 3 Legen Sie den Stimmzettel in den blauen Umschlag.



## 4 Kleben Sie den blauen Umschlag zu.



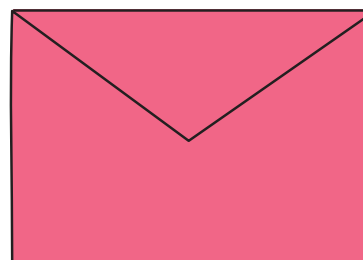
- 5** Jetzt füllen Sie den Wahl·schein aus.  
Es ist **wichtig**:  
Sie müssen den Wahl·schein unterschreiben!



- 6** Legen Sie in den **roten** Umschlag:  
• Den Wahl·schein.  
• **Und** den blauen Umschlag.



- 7** Kleben Sie jetzt den roten Umschlag zu.  
Der zu·geklebte rote Umschlag ist der Wahl·brief.



# Wählen mit Briefwahl

Jetzt muss der Wahlbrief ins Wahlbüro.

Sie haben **2** Möglichkeiten:

**1** Sie schicken den Wahlbrief mit der Post ins Wahlbüro.

Die Adresse steht auf dem Wahlbrief.

Schicken Sie den Wahlbrief **sofort** ab!

Der Wahlbrief darf nämlich **nicht** zu spät kommen.

Sonst gilt der Brief **nicht**.

Auf den Wahlbrief müssen Sie **keine** Briefmarke kleben.



**2** Oder:

Sie geben den Wahlbrief im Wahlbüro ab.

Die Adresse steht auf dem Wahlbrief.

Geben Sie den Wahlbrief **bis** zum **14. März 2021** ab.

Bis spätestens 18 Uhr.



**Jetzt haben Sie gewählt!**