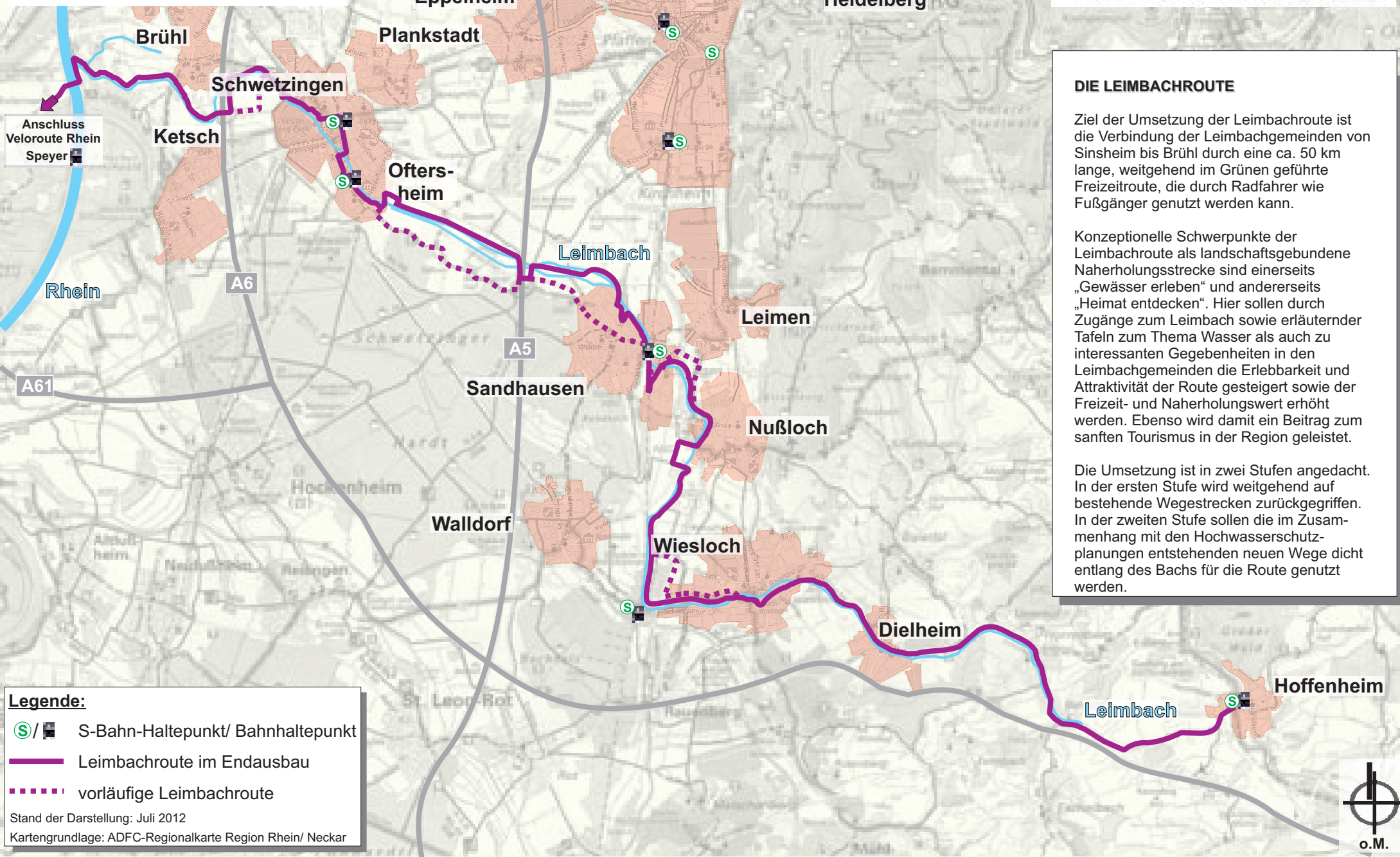


Leimbachroute

Nachbarschaftsverband
Heidelberg-Mannheim



DIE LEIMBACHROUTE

Ziel der Umsetzung der Leimbachroute ist die Verbindung der Leimbachgemeinden von Sinsheim bis Brühl durch eine ca. 50 km lange, weitgehend im Grünen geführte Freizeitroute, die durch Radfahrer wie Fußgänger genutzt werden kann.

Konzeptionelle Schwerpunkte der Leimbachroute als landschaftsgebundene Naherholungstrecke sind einerseits „Gewässer erleben“ und andererseits „Heimat entdecken“. Hier sollen durch Zugänge zum Leimbach sowie erläuternder Tafeln zum Thema Wasser als auch zu interessanten Gegebenheiten in den Leimbachgemeinden die Erlebbarkeit und Attraktivität der Route gesteigert sowie der Freizeit- und Naherholungswert erhöht werden. Ebenso wird damit ein Beitrag zum sanften Tourismus in der Region geleistet.

Die Umsetzung ist in zwei Stufen angedacht. In der ersten Stufe wird weitgehend auf bestehende Wegestrecken zurückgegriffen. In der zweiten Stufe sollen die im Zusammenhang mit den Hochwasserschutzplanungen entstehenden neuen Wege dicht entlang des Bachs für die Route genutzt werden.

Legende:

- S-Bahn-Haltepunkt/ Bahnhofpunkt
- Leimbachroute im Endausbau
- vorläufige Leimbachroute

Stand der Darstellung: Juli 2012

Kartengrundlage: ADFC-Regionalkarte Region Rhein/ Neckar

